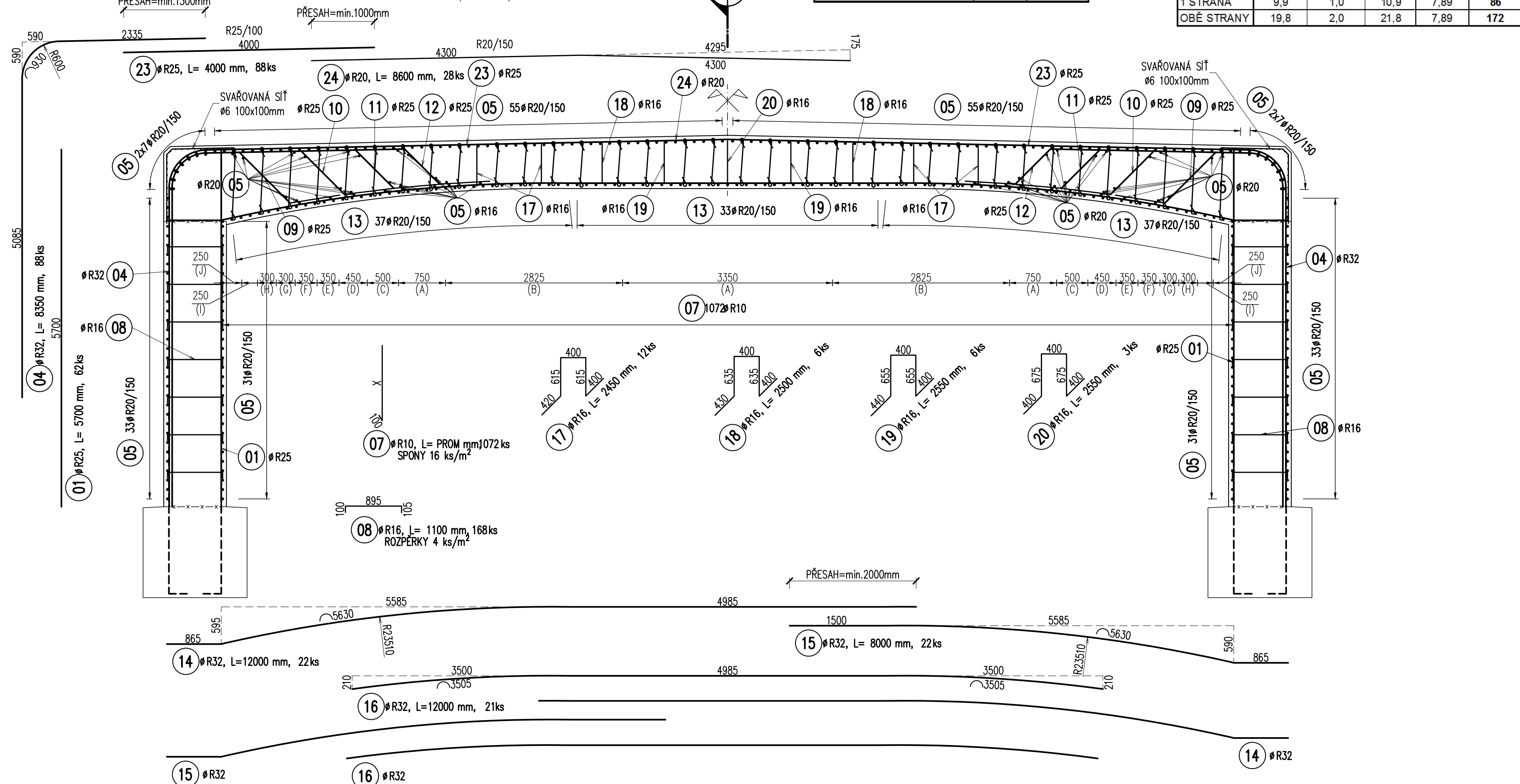
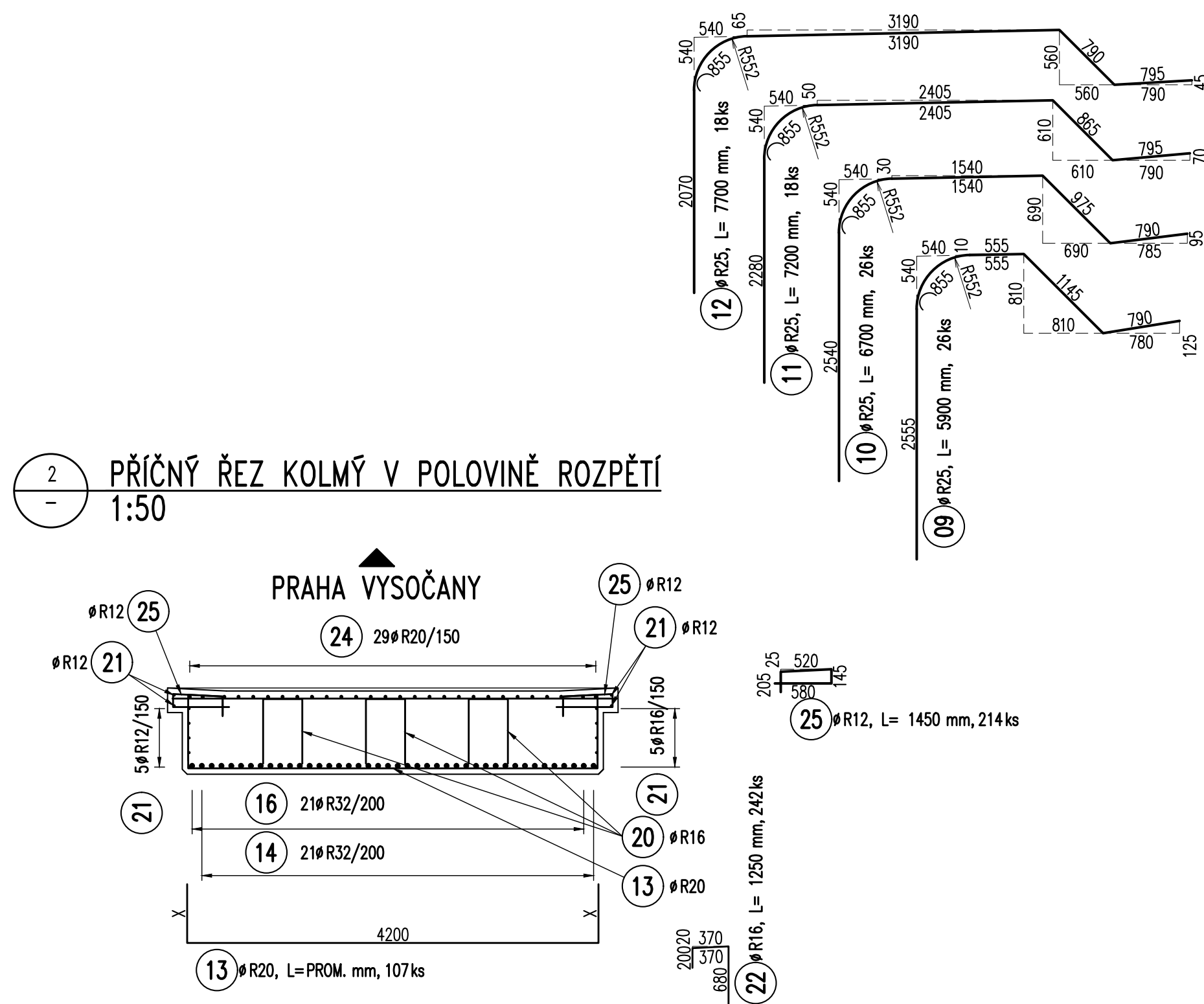
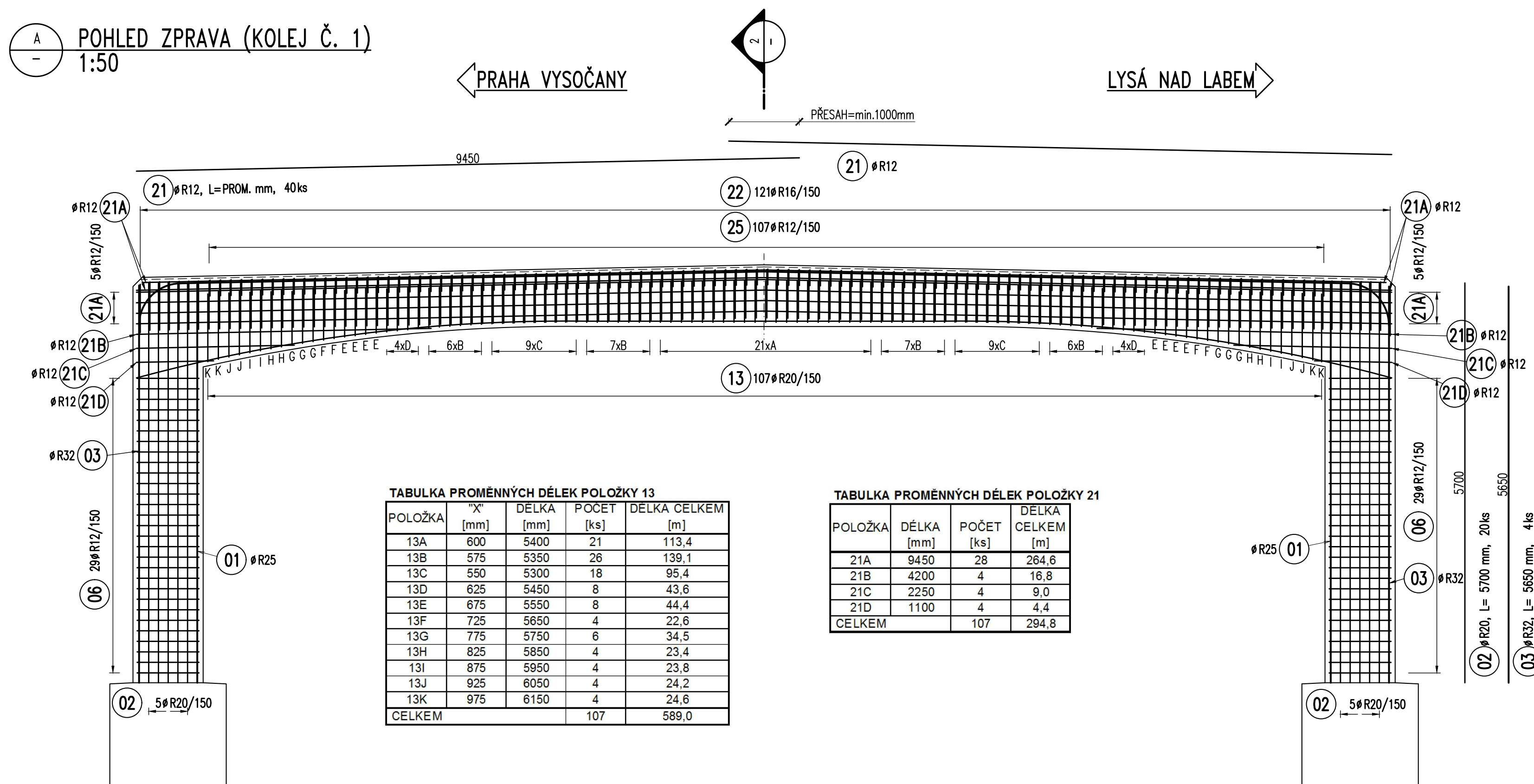


PODELNÝ ŘEZ OSOU KOLEJE Č. 1
1:50



POHLED ZPRAVA (KOLEJ Č. 1)
1:50



TABULKA PROMĚNNÝCH DÉLEK POLOŽKY 13

| POLOŽKA | "X" [mm] | DĚLKA [mm] | POČET [ks] | DĚLKA CELKEM [m] |
|---------|----------|------------|------------|------------------|
| 13A | 800 | 5400 | 21 | 113,4 |
| 13B | 575 | 5350 | 28 | 139,1 |
| 13C | 550 | 5300 | 18 | 95,4 |
| 13D | 625 | 5450 | 8 | 43,6 |
| 13E | 675 | 5550 | 8 | 44,4 |
| 13F | 725 | 5650 | 4 | 22,6 |
| 13G | 775 | 5750 | 6 | 34,5 |
| 13H | 825 | 5850 | 4 | 23,4 |
| 13I | 875 | 5950 | 4 | 23,8 |
| 13J | 925 | 6050 | 4 | 24,2 |
| 13K | 975 | 6150 | 4 | 24,6 |
| CELKEM | | | 107 | 589,0 |

TABULKA PROMĚNNÝCH DÉLEK POLOŽKY 21

| POLOŽKA | DĚLKA [mm] | POČET [ks] | DĚLKA CELKEM [m] |
|---------|------------|------------|------------------|
| 21A | 8450 | 28 | 264,8 |
| 21B | 4200 | 4 | 16,8 |
| 21C | 2250 | 4 | 9,0 |
| 21D | 1100 | 4 | 4,4 |
| CELKEM | | 107 | 284,8 |

TABULKA PROMĚNNÝCH DÉLEK POLOŽKY 7

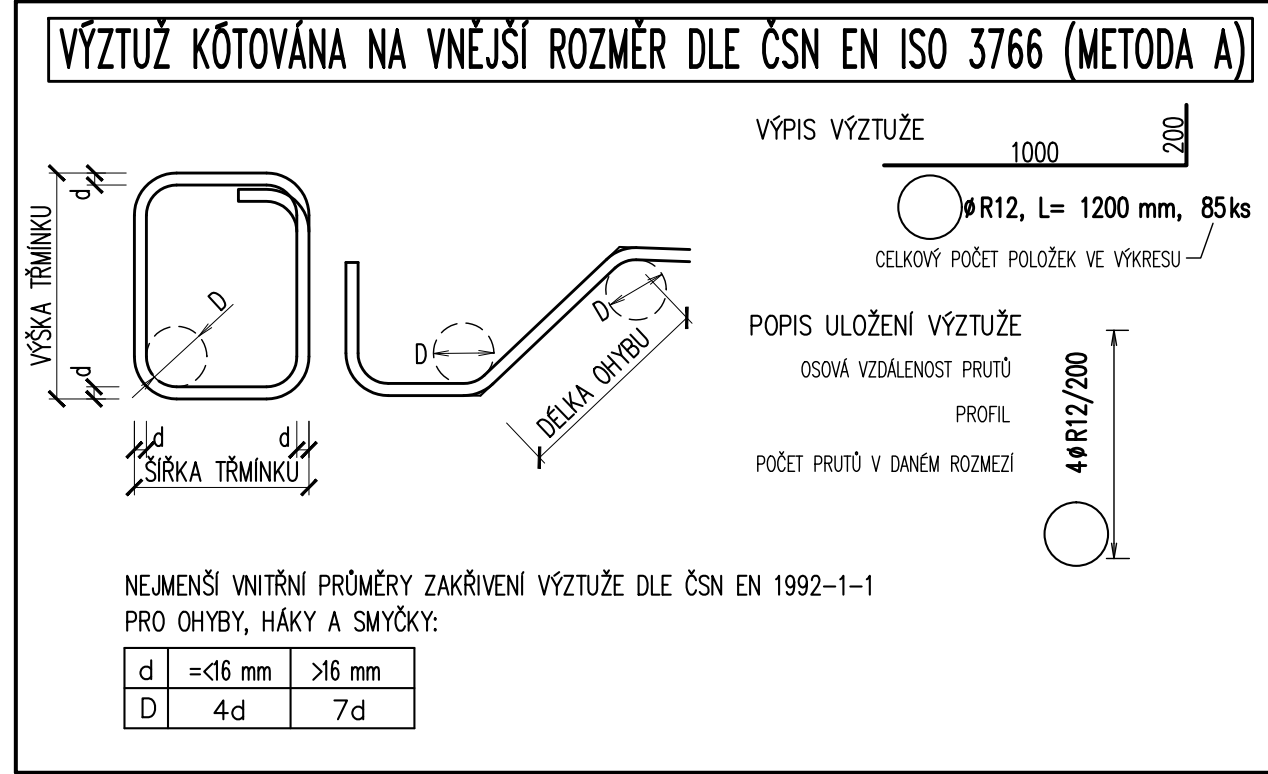
| POLOŽKA | "X" [mm] | DĚLKA [mm] | POČET [ks] | DĚLKA CELKEM [m] |
|---------|----------|------------|------------|------------------|
| 7A | 1100 | 1200 | 325 | 390,0 |
| 7B | 1050 | 1150 | 378 | 434,7 |
| 7C | 1150 | 1250 | 67 | 83,8 |
| 7D | 1200 | 1300 | 80 | 104,0 |
| 7E | 1250 | 1350 | 47 | 63,5 |
| 7F | 1300 | 1400 | 47 | 66,0 |
| 7G | 1350 | 1450 | 40 | 58,0 |
| 7H | 1400 | 1500 | 40 | 60,0 |
| 7I | 1450 | 1550 | 34 | 52,7 |
| 7J | 1500 | 1600 | 34 | 54,4 |
| CELKEM | | | 1072 | 1250,7 |

VÝKAZ SÍTÍ ØR6 - 100 x 100 mm

| | PLOCHA [m²] | PŘESAHY [m²] | CELKEM [m²] | HMOTNOST [kg] |
|------------|-------------|--------------|-------------|---------------|
| 1 STRANA | 9,9 | 1,0 | 10,9 | 7,89 |
| OBE STRANY | 19,8 | 2,0 | 21,8 | 17,78 |

VÝKAZ VÝZTUŽE

| POL. Č. | Ø | DĚLKA [m] | POČET [ks] | DĚLKA [m] - 10 505 (R) |
|----------------------|-----|-----------|------------|------------------------|
| 1 | R25 | 5,70 | 62 | 353 |
| 2 | R20 | 5,70 | 20 | 114 |
| 3 | R32 | 5,65 | 4 | 23 |
| 4 | R32 | 8,35 | 88 | 735 |
| 5 | R20 | 4,50 | 314 | 1413 |
| 6 | R12 | 1,90 | 116 | |
| 7A | R10 | 1,20 | 325 | 390 |
| 7B | R10 | 1,15 | 378 | 435 |
| 7C | R10 | 1,25 | 67 | 84 |
| 7D | R10 | 1,30 | 60 | 78 |
| 7E | R10 | 1,35 | 47 | 63 |
| 7F | R10 | 1,40 | 47 | 66 |
| 7G | R10 | 1,45 | 40 | 58 |
| 7H | R10 | 1,50 | 40 | 60 |
| 7I | R10 | 1,55 | 34 | 53 |
| 7J | R10 | 1,60 | 34 | 54 |
| 8 | R16 | 1,10 | 168 | |
| 9 | R25 | 5,90 | 26 | 153 |
| 10 | R25 | 6,70 | 26 | 174 |
| 11 | R25 | 7,20 | 18 | 130 |
| 12 | R25 | 7,70 | 18 | 139 |
| 13A | R20 | 5,40 | 20 | 108 |
| 13B | R20 | 5,35 | 27 | 144 |
| 13C | R20 | 5,30 | 18 | 95 |
| 13D | R20 | 5,45 | 9 | 49 |
| 13E | R20 | 5,55 | 7 | 39 |
| 13F | R20 | 5,65 | 4 | 23 |
| 13G | R20 | 5,75 | 6 | 35 |
| 13H | R20 | 5,85 | 4 | 23 |
| 13I | R20 | 5,95 | 4 | 24 |
| 13J | R20 | 6,05 | 4 | 24 |
| 13K | R20 | 6,15 | 4 | 25 |
| 14 | R32 | 12,00 | 22 | 264 |
| 15 | R32 | 8,00 | 22 | 176 |
| 16 | R32 | 12,00 | 21 | 252 |
| 17 | R16 | 2,45 | 12 | 29 |
| 18 | R16 | 2,50 | 6 | 15 |
| 19 | R16 | 2,55 | 6 | 15 |
| 20 | R16 | 2,55 | 3 | 8 |
| 21A | R12 | 9,45 | 28 | 265 |
| 21B | R12 | 4,20 | 4 | 17 |
| 21C | R12 | 2,25 | 4 | 9 |
| 21D | R12 | 1,10 | 4 | 4 |
| 22 | R16 | 1,25 | 242 | 303 |
| 23 | R25 | 4,00 | 88 | 352 |
| 24 | R20 | 8,60 | 28 | 241 |
| 25 | R12 | 1,45 | 214 | 310 |
| CELKOVÁ DĚLKA [m] | | | 1341 | 828 |
| HMOTNOST 1m [kg] | | | 0,817 | 0,888 |
| HMOTNOST CELKEM [kg] | | | 827 | 733 |
| HMOTNOST CELKEM [kg] | | | 827 | 733 |



BETON DLE ČSN EN 206+A1

NOSNÁ KONSTRUKCE
C35/45 – XF2, XD1, XC3 – Cl 0,4 – Dmax 22 – S3
– MAX. PRŮSAK 20 mm PODLE ČSN EN 12390–8

VÝZTUŽ B500B dle ČSN EN 42 0139
10505.9 (R) dle ČSN EN 41 0505

KRYTÍ MINIMÁLNÍ 40 mm
KRYTÍ JMENOVITÉ 50 mm

POZNÁMKY:
1. PŘED BETONÁŽÍ BUDE DO BEDNĚNÝ V PŘEDPISANÉ POLOZE ULOŽENO 4 KS VÝVODŮ PRO MĚŘENÍ
BLUDNÝCH PRŮDŮ DLE TP 124 VZ PŘÍLOHA Č. 7.1.
2. JAKO OCHRANA PROTI BLUDNÝM PRŮDŮM BUDE PROVEDENO KONSTRUKČNÍ OPATŘENÍ – VÝZTUŽ BUDE
PROVÁŘENA A PROPOJENA S MĚŘICÍMI VÝVODY DLE TP 124.

PUDIS **SUDOP PRAHA**

SG: Lipnická - Ocelkova

PUDIS a.s., Nad Vodovodem 2/3258, 100 31 Praha 10
tel.: +420 267 004 111, www.pudis.cz, info@pudis.cz

Vypracoval: Daniel Novotný
Hlavní inženýr projektu: Ing. Michal Rebec
Výrobní ředitel: Ing. Jan Vlček
Odpovědný projektant: Ing. Jakub Kara
Číslo zadání: D-17-031
Datum: 05/2021

Objednatel: Hlavní město Praha
odbor investiční
Mariánské náměstí 2
110 01 Praha 1

Měřítko: 1:50
Formát: 12x44
Souprava: 12x44
Číslo přílohy: DPSP

0211 Lipnická – Ocelkova
Příloha: SO 201 Železniční most přes ul. Ocelkova
Výztuž NK v koleji č. 2

C.2.1.8.2